

**Installation von  
ArcGIS for AutoCAD 365**  
und Inbetriebnahme in AutoCAD  
(November 2017)

<b>1</b>	<b>EINLEITUNG .....</b>	<b>3</b>
<b>2</b>	<b>VORAUSSETZUNGEN .....</b>	<b>3</b>
<b>3</b>	<b>VOR DER INSTALLATION .....</b>	<b>3</b>
<b>4</b>	<b>DEINSTALLATION FRÜHERER ARCGIS FOR AUTOCAD VERSIONEN .....</b>	<b>3</b>
<b>5</b>	<b>INSTALLATION VON ARCGIS FOR AUTOCAD.....</b>	<b>3</b>
<b>6</b>	<b>LADEN VON ARCGIS FOR AUTOCAD IN AUTOCAD .....</b>	<b>8</b>

## 1 Einleitung

Installieren Sie ArcGIS for AutoCAD in gewünschter Version, Sprache und genutztem Betriebssystem. Bitte wählen Sie die 32- oder 64-bit-Version von ArcGIS for AutoCAD 365 entsprechend Ihres Betriebssystems aus. In dieser Anleitung wurde AutoCAD 2014 verwendet und ArcGIS for AutoCAD 365 in Englisch.

## 2 Voraussetzungen

Folgende Voraussetzungen müssen für die Installation erfüllt sein.

- Administratorenrechte
- AutoCAD-Kenntnisse
- AutoCAD Installation 2013 und höher
- Frühere ArcGIS for AutoCAD Versionen müssen vorab deinstalliert werden.

## 3 Vor der Installation

1. Bitte informieren Sie sich zu den [Systemvoraussetzungen](#).
2. Unter <http://www.esri.com/software/arcgis/arcgis-for-autocad> kann ArcGIS for AutoCAD heruntergeladen werden. Bitte wählen sie für den Download die gewünschte Version, Betriebssystem und Sprache aus. Sie erhalten eine \*.exe-Datei (Name der Datei ist abhängig von gewähltem Betriebssystem und Sprache).

## 4 Deinstallation früherer ArcGIS for AutoCAD Versionen

Eine Upgrade-Installation, für ArcGIS for AutoCAD 365 bei der das vorhandene ArcGIS Produkt deinstalliert wird, ist nicht möglich. Falls auf dem Rechner bereits eine ArcGIS for AutoCAD Installation vorhanden ist, muß diese im Voraus über Systemsteuerung > Programme deinstallieren > deinstalliert werden bevor Sie die Installation der Version 356 starten.

## 5 Installation von ArcGIS for AutoCAD

1. Schließen Sie alle Anwendungen auf Ihrem Computer.
2. Öffnen Sie die Datei \*.exe mit einem Doppelklick.
3. Wählen Sie den Ziel-Order, in welchen die Daten installiert werden sollen. Klicken Sie auf *Next*.

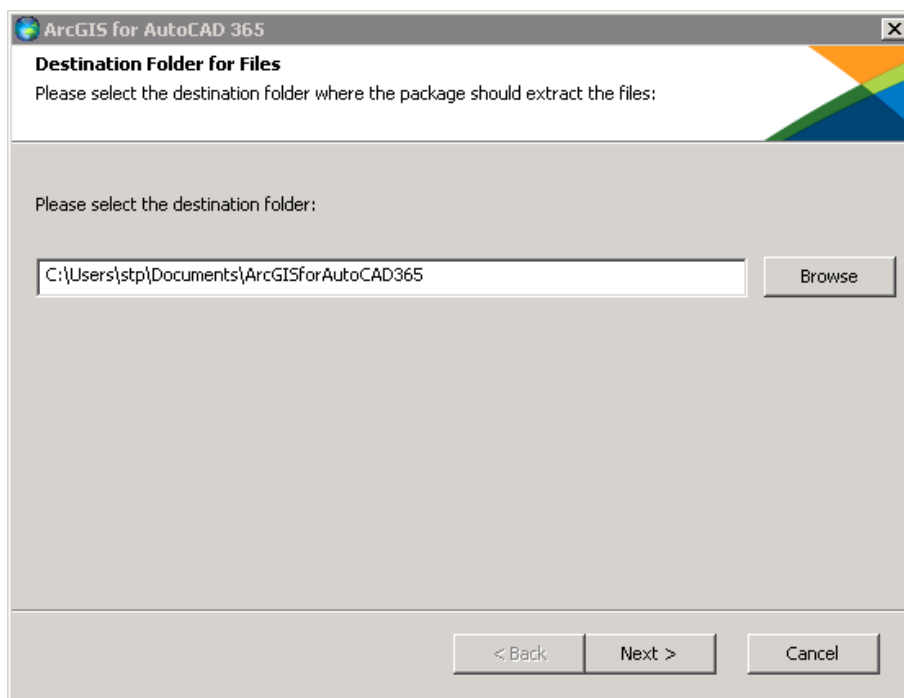


Abb. 1: Zielordner für Extraktion der Installationsdaten

4. Wenn die Installations-Dateien erfolgreich auf Ihrem Computer extrahiert wurden, klicken Sie auf *Close*.

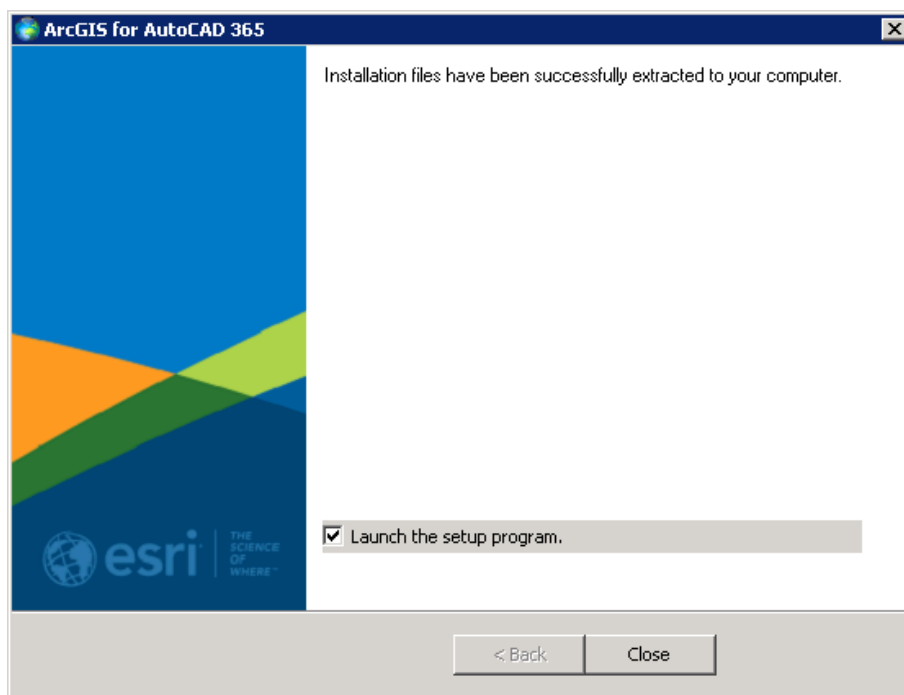


Abb. 2: Ende der Extraktion der Installationsdaten

5. Die Installation wird nun gestartet und der Setup-Assistent von ArcGIS for AutoCAD geöffnet. Klicken Sie auf *Next*.

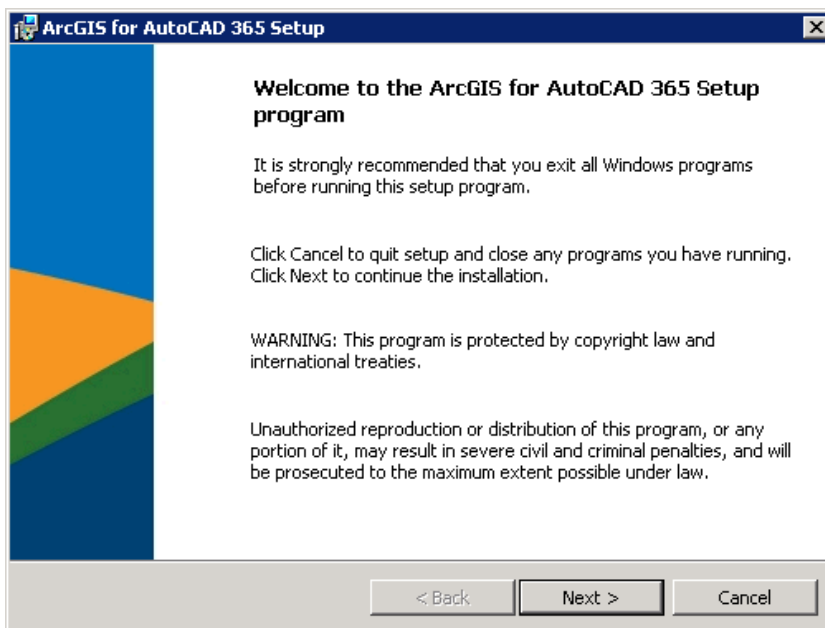


Abb. 3: Die Installation beginnt

6. Lesen Sie den Endbenutzer-Lizenzvertrag. Wenn Sie den Bedingungen zustimmen, klicken Sie auf **I accept the master agreement** und danach auf *Weiter*.

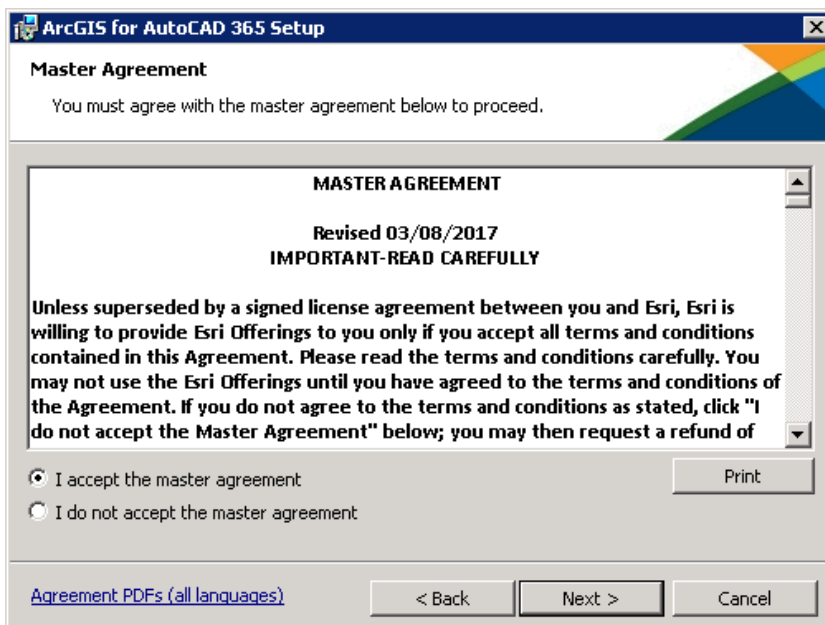


Abb. 4: Akzeptieren der Lizenzvereinbarung

7. Im nächsten Schritt werden Sie aufgefordert den Installationsort auszuwählen. Sie können über die Schaltfläche **Change** den Pfad korrigieren. Wir empfehlen den Installationsort, wie angegeben beizubehalten. Klicken Sie danach auf *Next*.

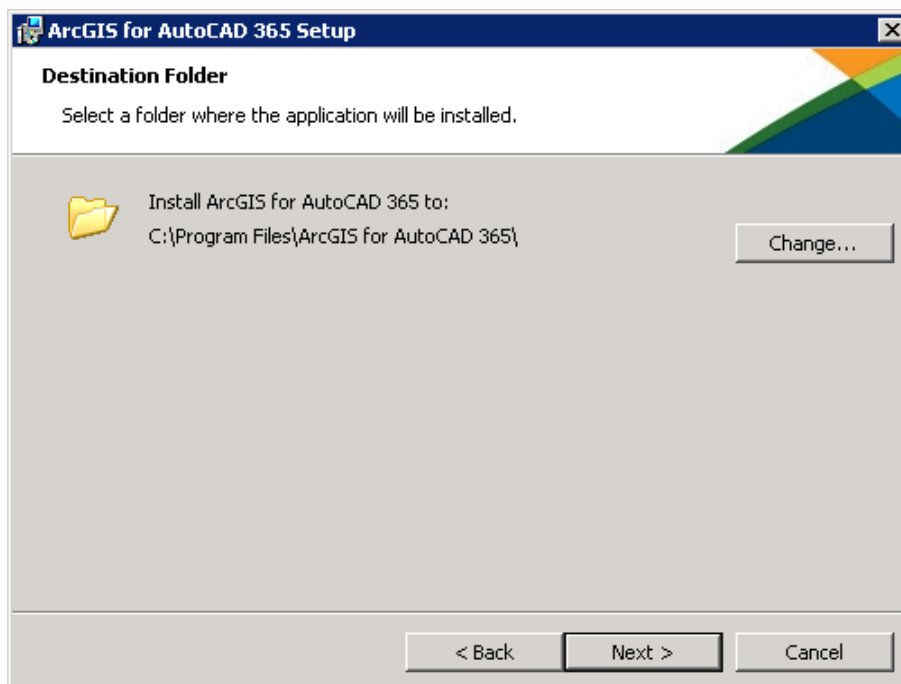


Abb. 5: Zielordner der Installation

8. Mit Klicken auf **Install** beginnt der Installationsvorgang.

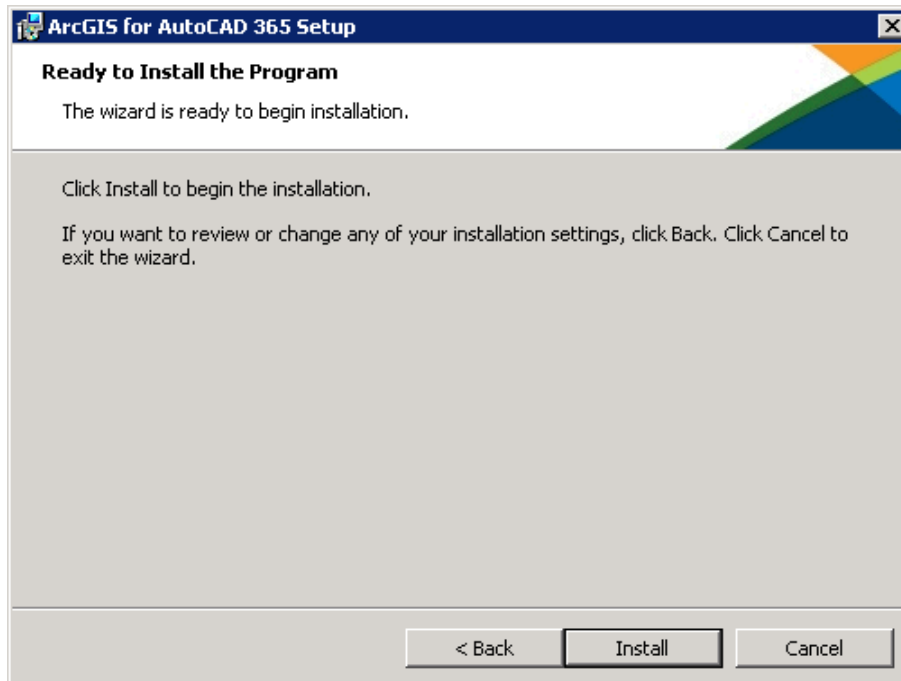


Abb. 6: Start der Installation

9. Nach erfolgreicher Installation erscheint die Meldung *ArcGIS for AutoCAD 365 has been successfully installed*. Klicken Sie auf **Finish** um die Installation abzuschließen.

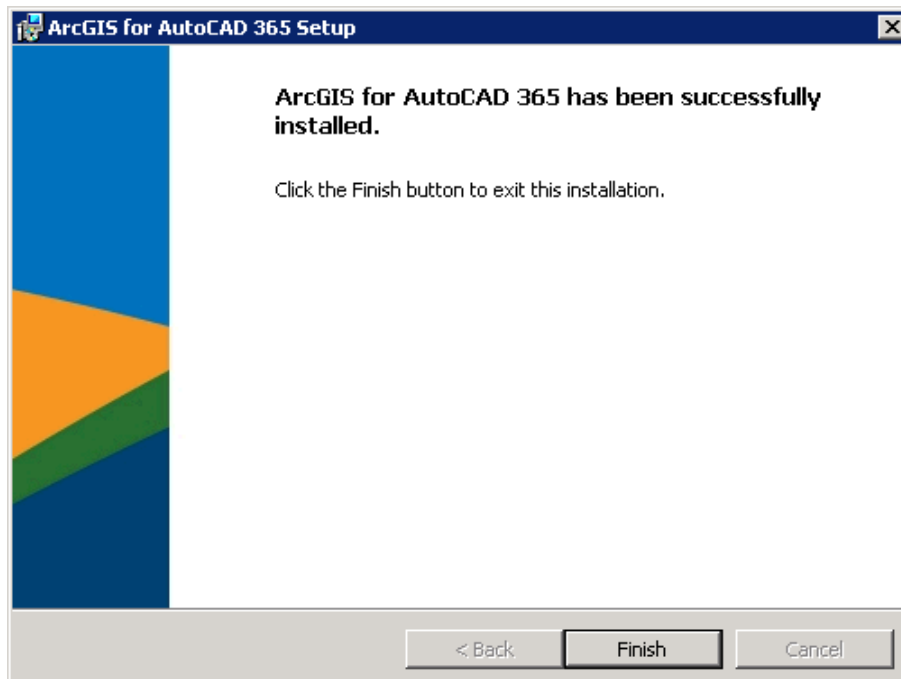


Abb. 7: Installationsende

## 6 Laden von ArcGIS for AutoCAD in AutoCAD

### 6.1 Manuelles Laden von ArcGIS for AutoCAD

Während einer AutoCAD-Sitzung können Sie ArcGIS for AutoCAD mit dem NETLOAD-Befehl laden. Dieser Ladevorgang muss bei jedem Programmstart wiederholt werden. Die Einrichtung für automatisiertes Laden finden Sie in Kap. 6.2. Für manuelles Laden befolgen Sie diese Schritte:

1. Geben Sie in AutoCAD den Befehl **NETLOAD** in die untere Befehlszeile ein.

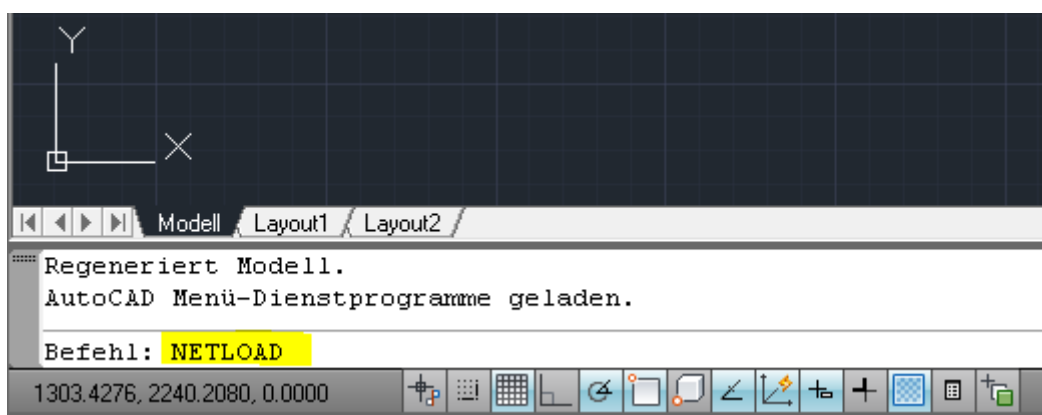


Abb. 8: Eingabe des Befehls NETLOAD in AutoCAD

2. Navigieren Sie zum Installationspfad der ArcGISForAutoCAD.dll. Der Standardpfad lautet C:\Program Files\ArcGISforAutoCAD365. Wählen Sie als Dateityp .NET-Assemblies (\*.dll) und klicken auf **Öffnen**.

Bitte beachten:

Entsprechend Ihren Sicherheitseinstellungen kann diese Meldung erscheinen. Klicken Sie bitte auf **Load**. Zudem empfehlen wir den Installationspfad in den AutoCAD-Optionen als *Trusted Locations* anzugeben.

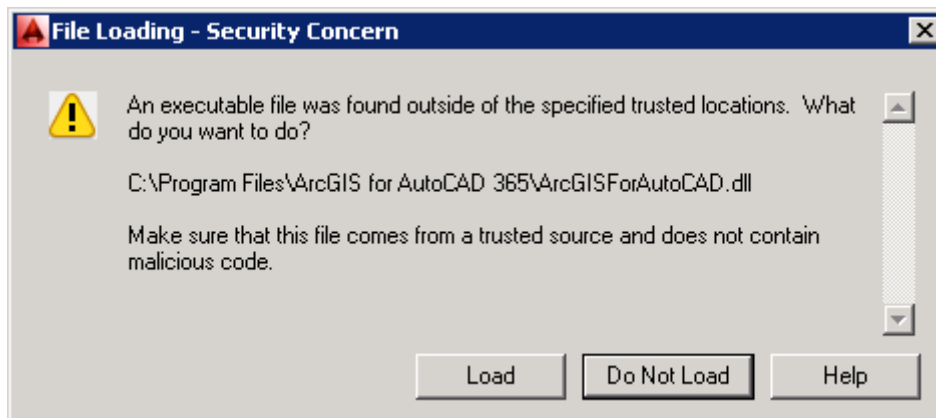


Abb. 9: Sicherheitswarnung

3. Im Anschluss erscheint der Reiter **ArcGIS** in der AutoCAD Menüleiste.



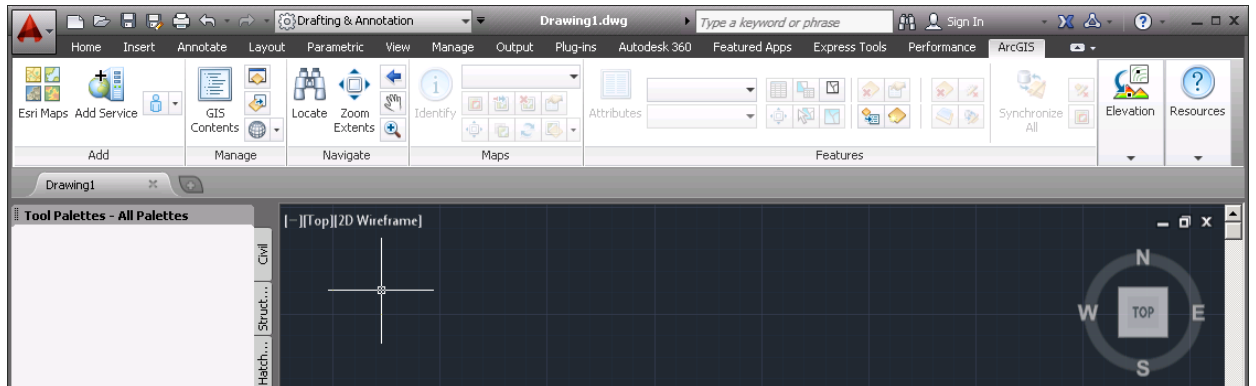


Abb. 10: ArcGIS Leiste wird in AutoCAD angezeigt

## 6.2 Automatisiertes Laden von ArcGIS for AutoCAD

Um den in Kap. 6.1 dargestellten Ladevorgang zu automatisieren, können Sie ein Skript schreiben. Gehen Sie wie folgt vor, um dieses zu erstellen.

1. Öffnen Sie ein Texteditor-Programm (z.B. Notepad++) und tippen die folgende Zeilen hinein. In der zweiten Zeile verwenden Sie bitte den Original-Installationspfad.

```
(command "_ribbon")
(command "netload" "C:\\Program Files\\ArcGIS for AutoCAD
365\\ArcGISForAutoCAD")
```

2. Geben Sie der Datei den Namen acad und speichern Sie sie mit der Dateiendung \*.lsp unter C:\Program Files\Autodesk\AutoCAD 2014\Support. Für das Speichern der Datei in diesem Verzeichnis sind administrative Rechte notwendig. Wählen Sie im Dialog *Speichern unter* die Option: Alle Dateien (\*.\*) .

Hinweis: LSP steht für List Processing Language.

### Weitere Informationen

Die Deutsche ArcGIS for AutoCAD Hilfe finden Sie nach der Installation unter C:\Program Files\ArcGIS for AutoCAD 365\de-DE.

Damit ist die Installation abgeschlossen.