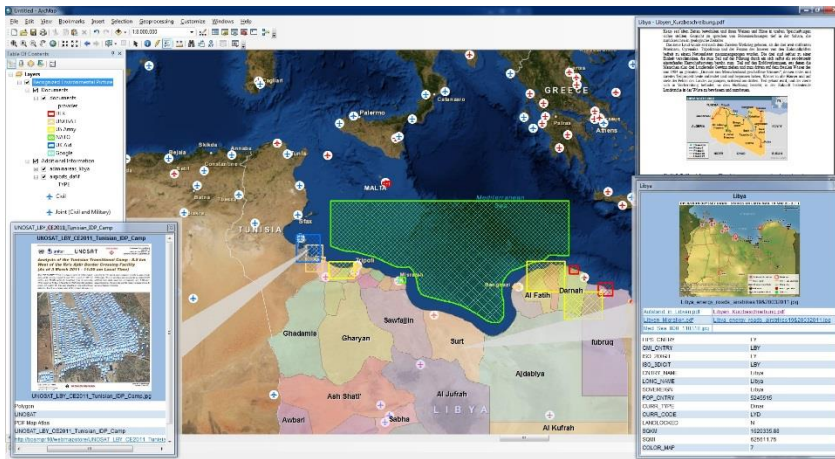


## GIS – Rückgrat moderner Informationssysteme

Naturkatastrophen, terroristische Anschläge, Grenzsicherung oder auch militärische Einsätze sind Themen und Herausforderungen für die europäische Sicherheit. All diese Szenare weisen bei genauer Betrachtung Gemeinsamkeiten auf. Sie erfordern das schnelle, abgestimmte und zielgerichtete Handeln von Einsatzkräften, welche sich aus verschiedenen Nationen, Organisationen und Ressorts zusammensetzen können. Die Fähigkeit, im Einsatz die richtigen und aktuellen Informationen in einheitlicher Sprache oder Darstellung auszutauschen, entscheidet über Erfolg oder Misserfolg. Geo-Information-Services (GIS) sind hierbei zur Planung und zur Lageführung als Medium unverzichtbar. Die Kartendarstellung wird sinnvoll ergänzt durch Informationen aus Social Media, Sensordaten, Lagemeldungen, Bildern, Videos, Texten und Dokumenten.

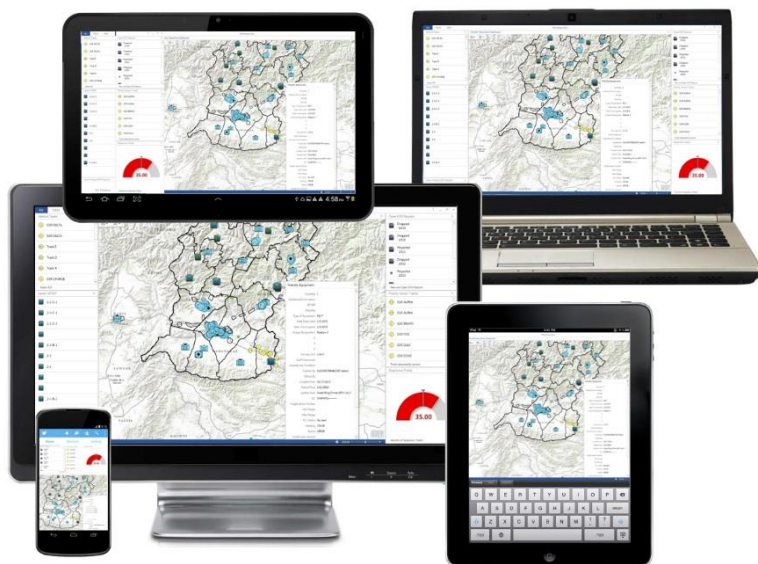


Eine komplette GIS-Plattform zeichnet sich dadurch aus, dass alle relevanten Raum-Informationen für dedizierte Nutzer auf allen Endgeräten nutzbar gemacht werden können.

Esri, der Weltmarktführer in GIS-Technologien bildet diese Herausforderung mit seiner komplett erneuerten ArcGIS Produktlinie ab. Alle Apps auf

allen Endgeräten sind befähigt, dieses Raum-Informationsmanagement aufzubauen und mit Leben zu füllen. Eine Infrastruktur dahinter verwaltet alle Dienste, Nutzer, Rollen, Berechtigungen und sogar die Anwendungen. Interoperabilität ist garantiert, denn jeder Nutzer mit jedem Endgerät wird befähigt, sich ad hoc in die Mission einzuklinken. Auf der ArcGIS Plattform (in der Cloud an jedem Ort der Welt, oder bei Bedarf in der eigenen geschlossenen Umgebung!) kann jeder berechtigte Nutzer Daten und Karten abrufen, darüber hinaus auch eigene Sensordaten, Dokumente und Positionen in die bestehenden Lagekarten einbringen.

Mit dem Geschäftsbereich „Defense and Public Safety“ verfügt die Esri Deutschland Unternehmensgruppe über hochspezialisierte IT-Berater und Dienstleister, die für eine Implementierung und den Betrieb einer abgesicherten, überwachten, skalierbaren und hochverfügbaren GIS-Infrastruktur erforderlich sind. Mit der Technologie ArcGIS und der Kompetenz der Professional Services Mitarbeiter werden die spezifischen Erfordernisse



der Kunden aus Militär und BOS optimal umgesetzt und workflowspezifische passgenaue Lösungen erstellt. So ist der passende Blick in die Lage für Jedermann an jedem Ort gemäß seiner Rolle und Berechtigung gegeben. Einsatzkräfte bekommen eine einheitliche Grundlage für Planung und Führung.