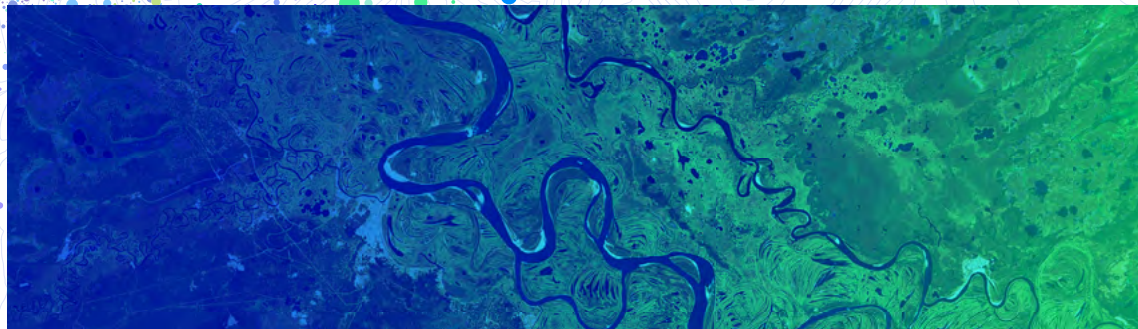
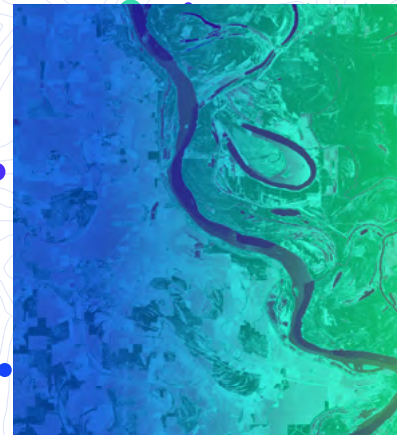




**esri**

# My Esri, ArcGIS Online et ArcGIS Enterprise:

fonctionnalités, similitudes et différences

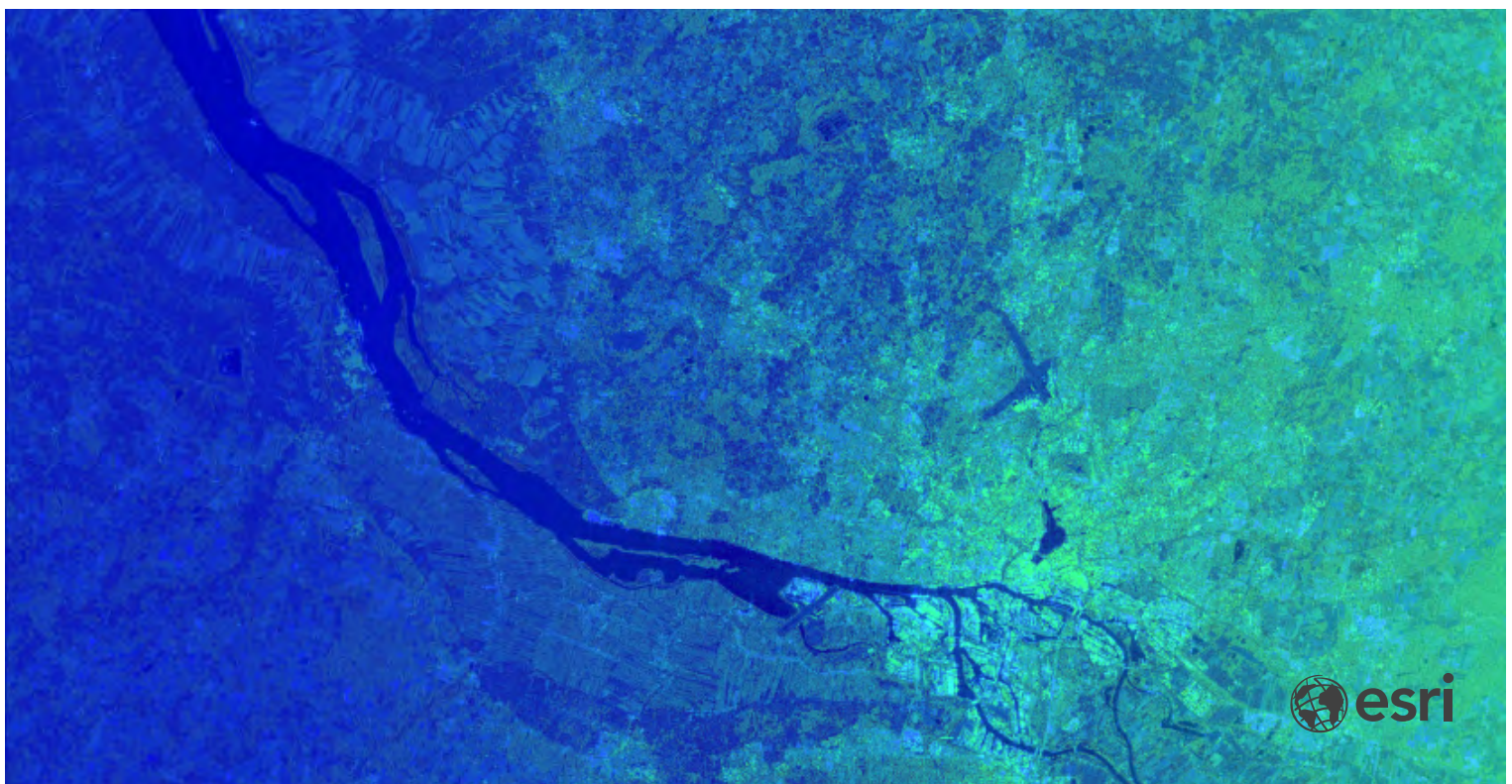


Nous sommes heureux  
que vous ayez choisi  
d'utiliser la technologie  
Esri.

Dans cet aperçu, vous trouverez des informations sur les caractéristiques et les fonctionnalités des trois portails différents **My Esri, ArcGIS Online et ArcGIS Enterprise.**

My Esri	ArcGIS Online	ArcGIS Enterprise
<p>My Esri est un portail de gestion qui traite toutes les questions relatives à la relation client avec Esri. Il permet de créer des fichiers de licence, de télécharger des logiciels et d'accéder à des ressources d'assistance et de formation.</p> <p><b><u>My Esri - Connexion</u></b></p>	<p>ArcGIS Online est une solution SaaS basée sur le cloud qui permet aux utilisateurs de créer, partager et analyser des cartes, des applications et des données.</p> <p><b><u>Connexion – ArcGIS Online</u></b></p>	<p>ArcGIS Enterprise est une solution sur site qui offre des fonctionnalités similaires à celles d'ArcGIS Online, mais au sein de l'infrastructure propre à une entreprise ou à une organisation.</p> <p><b>Vous vous connectez à votre propre infrastructure.</b></p>
Caractéristiques		
Site web basé sur le cloud	Site web basé sur le cloud	Infrastructure propre
Inscription requise	Inscription requise	Inscription requise
Gestion par l'administrateur My Esri	Gestion par l'administrateur ArcGIS Online (qui peut, mais ne doit pas nécessairement être la même personne que l'administrateur My Esri)	Gestion par l'administrateur ArcGIS Enterprise (qui peut, mais ne doit pas nécessairement être la même personne que l'administrateur My Esri)
Les utilisateurs peuvent être invités (par exemple pour utiliser l'apprentissage en ligne, créer des cas d'assistance ou contacter la communauté Esri)	Les utilisateurs peuvent être invités (pour travailler avec ArcGIS)	Les utilisateurs peuvent être invités (pour travailler avec ArcGIS)
	ArcGIS Online et ArcGIS Enterprise sont conçus pour être utilisés séparément ou ensemble et peuvent remplir différentes fonctions au sein de votre organisation. Ils se distinguent par leur mode de déploiement et leur capacité à accéder aux ressources locales.	ArcGIS Online et ArcGIS Enterprise sont conçus pour être utilisés séparément ou ensemble et peuvent remplir différentes fonctions au sein de votre organisation. Ils se distinguent par leur mode de déploiement et leur capacité à accéder aux ressources locales.
Fonctionnalités		
Aperçu de toutes les licences	Gestion des types d'utilisateurs et des modules complémentaires ArcGIS Online	Gestion des types d'utilisateurs et des modules complémentaires ArcGIS Enterprise
Attribution d'autorisations, par exemple achats dans la boutique Esri, cas d'assistance ou utilisation de l'apprentissage en ligne/Esri Academy	Octroi d'un accès à My Esri via Esri Access (par exemple pour l'apprentissage en ligne). Cela permet aux utilisateurs d'utiliser leurs identifiants ArcGIS Online également pour My Esri.	Pas d'Esri Access
Activation du renouvellement automatique des licences achetées via la boutique Esri Store		

My Esri	ArcGIS Online	ArcGIS Enterprise
<b>Fonctionnalités</b>		
Autorisation des licences	Statut de la licence visible Activation de l'abonnement	Statut de la licence visible
Accès aux mises à jour et téléchargements de logiciels		
Télécharger ArcGIS Pro	Télécharger ArcGIS Pro	
	Création et publication de cartes et d'applications interactives	Création et publication de cartes et d'applications interactives au sein de votre propre organisation
	Partager et collaborer avec d'autres organisations	
	Intégration d'autres produits et services ArcGIS	Intégration d'autres produits et services ArcGIS hébergés localement
Attribution d'autorisations par l'administrateur My Esri	Définition des politiques d'accès et de sécurité par ArcGIS Online	Prise en charge des politiques de sécurité et d'accès personnalisées
Création de cas d'assistance (technique)		
Création de dossiers de serviceclient		
Aperçu de l'historique des commandes Achats sur Esri Store		



Quel produit ArcGIS est le mieux adapté à vos besoins ? Vous trouverez ici des informations sur leurs points communs et leurs différences.

## Points communs entre ArcGIS Online et ArcGIS Enterprise

- La pierre angulaire est un site web central, également appelé page portail ArcGIS, qui permet aux membres de l'organisation de créer, personnaliser, analyser et partager des données 2D et 3D, des cartes et des applications.
- Les membres peuvent partager ces produits d'information avec des groupes sélectionnés, avec l'ensemble de l'organisation ou pour une utilisation anonyme sans connexion.
- Accès à des modèles et des applications configurables, ainsi qu'à une série d'applications Esri à utiliser en interne et sur le terrain
- Utilisation du Living Atlas of the World.
- Définition/personnalisation de l'apparence des sites ArcGIS Online et ArcGIS Enterprise.
- Gestion des utilisateurs par l'administrateur.
- Mêmes API et SDK pour les développeurs
- Prise en charge des noms d'utilisateur spécifiques à l'organisation via SAML et OpenID Connect. Cela permet d'utiliser le fournisseur d'identité de l'entreprise également pour ArcGIS Online et ArcGIS Enterprise.
- Mise en œuvre d'une collaboration distribuée pour l'utilisation conjointe d'ArcGIS Online et d'ArcGIS Enterprise



# Différences entre ArcGIS Online et ArcGIS Enterprise

ArcGIS Online	ArcGIS Enterprise
Saas	Sur site
Hébergement sur les serveurs Esri	Infrastructure autogérée (cloud choisi, local ou virtuel)
Mise à l'échelle, mises à jour et maintenance par Esri	Mises à jour du système sous la responsabilité du client, libre choix du moment où les correctifs et les mises à niveau sont effectués
Pas d'infrastructure supplémentaire	Élaboration de stratégies pour une haute disponibilité, une reprise après sinistre et des environnements non connectés à Internet
3 nouvelles versions par an	1 à 2 nouvelles versions par an
Hébergement dans ArcGIS Online (les données peuvent y être copiées ou partagées via une collaboration distribuée dans ArcGIS Online)	Il est possible d'établir des connexions vers des DataStores gérés par l'utilisateur sous forme de stockages cloud, de dossiers et de bases de données

## Quel portail convient à quelles exigences ?

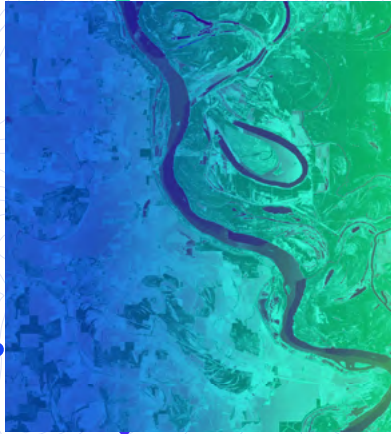
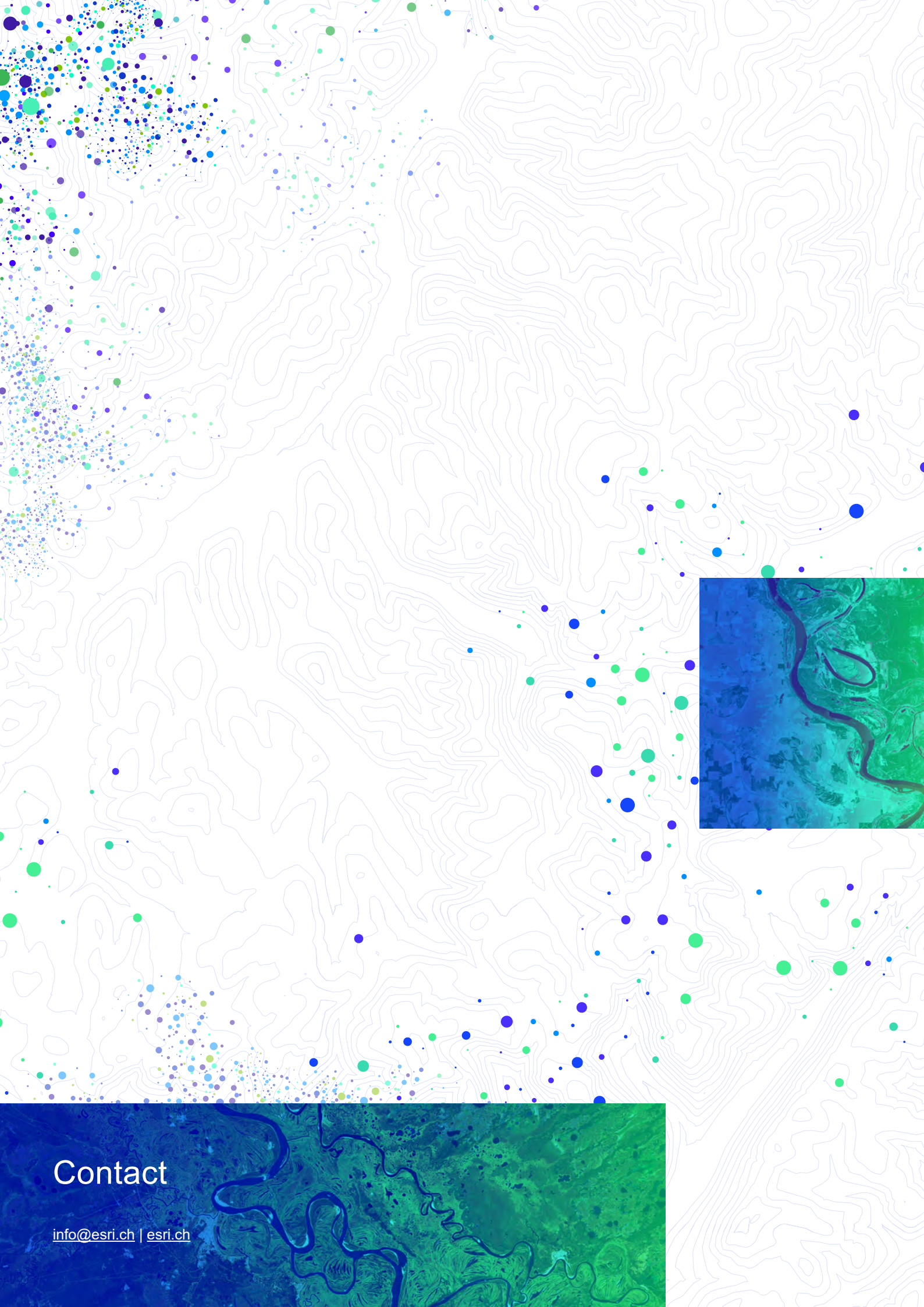
### Questions à se poser :

- Le déploiement doit-il être effectué sur une infrastructure autogérée ou sur une infrastructure gérée par Esri ? Quels sont les accords de niveau de service en vigueur dans votre organisation et quelles sont vos attentes ?
- Quels utilisateurs ont besoin d'accéder à votre système et à quoi accèdent-ils ?
- Quel type d'analyses votre organisation effectue-t-elle et où ces analyses sont-elles effectuées ?
- Faut-il intégrer vos propres magasins de données ou les données doivent-elles être hébergées par Esri ?

**Choisissez ArcGIS Online** si vous recherchez une solution conviviale, basée sur le cloud, qui peut rapidement mise en œuvre et ne nécessite pas une infrastructure informatique importante.

**Choisissez ArcGIS Enterprise**, si vous avez besoin d'un contrôle accru sur vos données, si vous souhaitez bénéficier de fonctionnalités avancées ou si vous travaillez dans un environnement réglementé soumis à des exigences de sécurité spécifiques. La décision doit être prise en fonction des besoins spécifiques de votre organisation, notamment son budget, ses exigences techniques et ses objectifs à long terme.





# Contact

[info@esri.ch](mailto:info@esri.ch) | [esri.ch](http://esri.ch)

