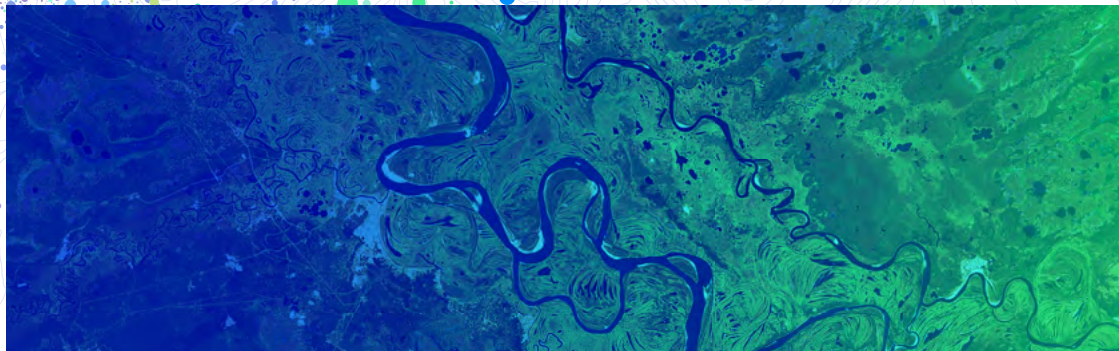
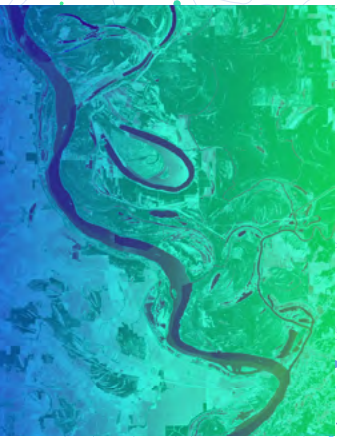
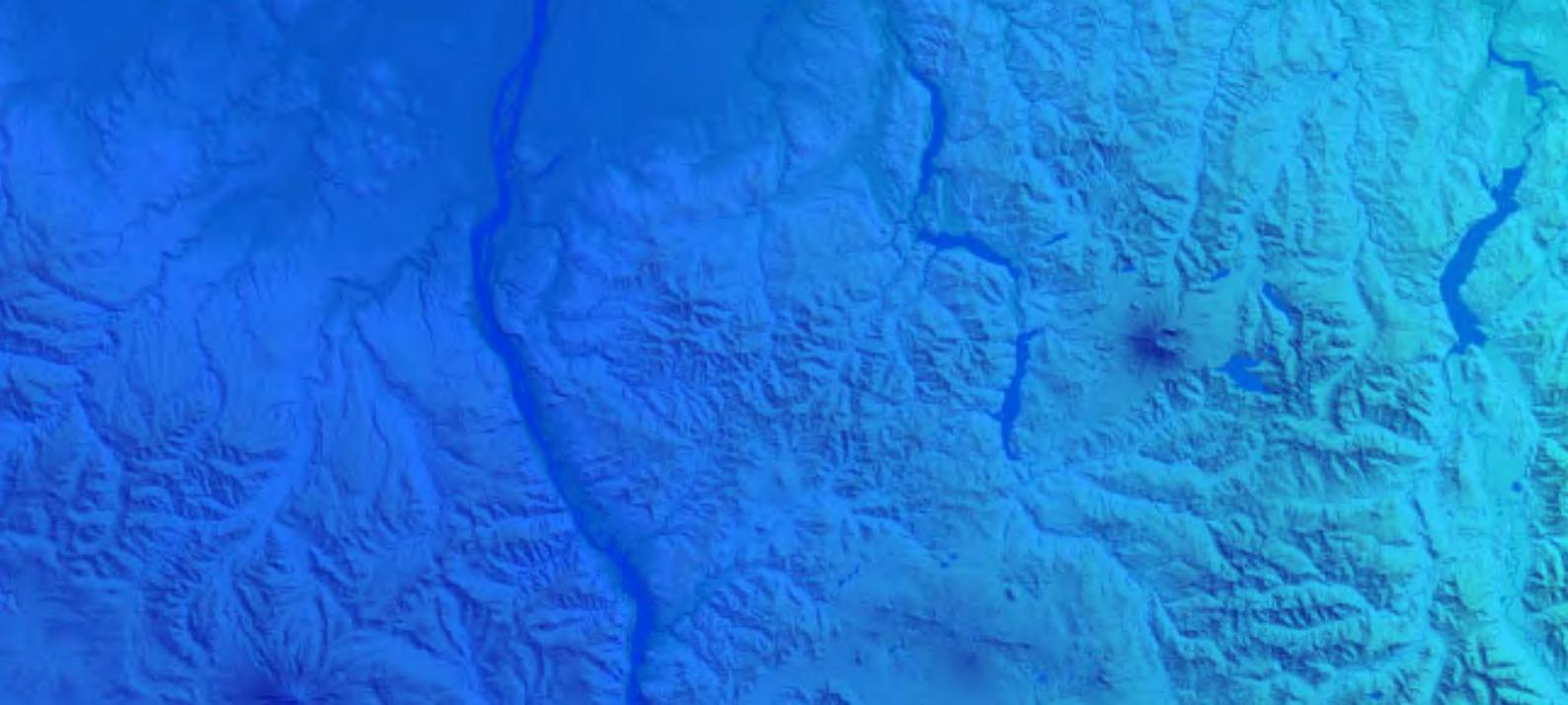




**esri**

# Glossar ArcGIS Online





## ArcGIS Online

Cloudbasierte Lösung für Kartenerstellung und Analyse, Arbeitsumgebung für die Anwendung ArcGIS Pro

## Subskription

- Eine Subskription ist ein Lizenzmodell mit zeitlich befristetem Nutzungsrecht von Esri Software und Daten.
- Update- und Supportleistungen sind in den Nutzungsgebühren inbegriffen.
- Eine Subskription wird typischerweise für den Zeitraum von einem Jahr abgeschlossen. Sie verlängert sich automatisch, sofern nichts anderes vereinbart wurde.
- Die Kündigung muss spätestens bis drei Monate vor Ablauf erfolgen.

## Organisation

Eine Organisation ist ein Unternehmen oder eine Behörde. Der Begriff kann im Kontext mit ArcGIS Online ebenfalls verwendet werden für eine geschäftlich genutzte ArcGIS Online Subskription und besteht aus der/dem Administrator:in und eingeladenen Mitgliedern (bemessen an der Anzahl von verfügbaren User Types).

## ArcGIS Online Administrator:in

Sie/Er verwaltet Mitglieder, Inhalte und Lizenzen in der ArcGIS Online Subskription. Dafür wird ein User Type Creator, Professional oder Professional Plus benötigt.

## Mitglied

Um in einer Subskription arbeiten zu können, müssen Mitarbeiter:innen, Vertreter:innen, Berater:innen oder Subunternehmer:innen des Kunden (siehe Named User Definition aus dem Master Agreement) vom ArcGIS Online Administrator in diese eingeladen werden und einen User Type zugewiesen bekommen.

## Named User

Standardlizenzform für Nutzer:innen von ArcGIS Funktionalitäten, Anwendungen und Erweiterungen

- Personengebundene Lizenzierungsform
- Nutzung als Mitglied mit zugeordnetem User Type in einer Organisation
- „Named User“ bezeichnet Mitarbeiter:innen, Vertreter:innen, Berater:innen oder Subunternehmer:innen des Kunden, denen der Kunde eindeutige, sichere Zugangsdaten (Identität) zugewiesen hat. Diese gewähren Zugriff auf ein Produkt, für welches eine solche Identität erforderlich ist, um dessen Funktion zum ausschließlichen Vorteil des Kunden zu nutzen. Bei Bildungseinrichtungen dürfen auch eingeschriebene Studierende als Named User geführt werden (Master Agreement).



## Benutzertypen/User Types

User Types bieten Zugriff auf Funktionalitäten, Apps und Inhalte, die den Nutzenden in Ihrer Organisation grundlegende Fähigkeiten wie die interaktive Zusammenarbeit, die Kartenerstellung und die Analyse, ermöglichen. Bei Bedarf können einer Organisation einfach und schnell weitere Benutzertypen hinzugefügt werden.

Grundsätzlich muss jede Subskription zunächst einen **Creator**, einen **Professional** oder einen **Professional Plus** enthalten, um auch administrative Aufgaben erfüllen zu können. Als Ergänzung bei bestimmten Funktionen im Unternehmen können die User Types **Mobile Worker**, **Contributor** und **Viewer** hinzugefügt werden. Licences complémentaires

## Add-on Lizenzen

Anwendungs- oder Erweiterungslizenzen in ArcGIS Online und ArcGIS Enterprise, die zusätzlich erworben und einem User Type hinzugefügt werden können. Sie bieten weitere Funktionen für bestimmte Anforderungen.

Beispiele: ArcGIS Drone2Map, ArcGIS Indoors

## Extensions/Erweiterungen

Extensions erweitern das vorhandene Spektrum von User Types oder Apps.

## Credits

Credits sind die in ArcGIS verwendete Währung. Sie werden für bestimmte Transaktionen und Speichertypen wie das Speichern von Features, die Durchführung von Analysen und die Verwendung von **Premium-Inhalt** verbraucht. Jede **ArcGIS-Software**, die mit ArcGIS Online interagiert, beispielsweise ArcGIS Enterprise, ArcGIS Pro oder ArcGIS Field Maps, kann Credits verbrauchen.

Die Anzahl der verfügbaren Credits ist abhängig von den **Benutzertypen** in Ihrer Subskription. Bei Bedarf können Sie jederzeit zusätzliche **Credits erwerben**.

## Esri Access

Verknüpfung aus ArcGIS Online heraus mit dem My Esri Portal. Diese Verknüpfung wird durch den ArcGIS Online Administrator durchgeführt.

## Allgemeine Begriffe, die für die Nutzung von ArcGIS Online ebenfalls von Bedeutung sind

### My Esri Portal

Dies ist Ihr Self-Service Portal . Es beinhaltet

- eine Übersicht über alle erworbenen Lizenzen (ArcGIS Online, ArcGIS Enterprise, Developer)
- eine **Ansicht** ihrer ArcGIS Online Subskriptionen
- automatische oder manuelle Verlängerung von über den Esri Store erworbenen Subskriptionen
- Downloads
- Erstellung von Support Cases (technisch) und Customer Service Cases
- Zugriff auf bestimmte E-Learning-Kurse (Esri Academy)
- Registrierung für Esri Events
- Kontakt zur Esri Community

### My Esri Administrator:in

Er/Sie kann

- Lizenzen im My Esri Portal einsehen und Lizenzdateien erstellen
- Weitere Personen einladen und Berechtigungen zuweisen (z.B. für E-Learning, Support, Käufe im Esri-Store)

## Öffentliches ArcGIS Konto

Ein öffentliches ArcGIS Konto ist ein kostenloses Konto für die persönliche, nicht kommerzielle Nutzung von ArcGIS. Mit einem öffentlichen Konto können Sie

- Karten, Szenen, Layer, Apps und andere raumbezogene Inhalte erstellen, speichern und verwalten.
- Inhalte mit anderen teilen
- auf Inhalte zugreifen, die von Esri und GIS-Nutzer:innen auf der ganzen Welt freigegeben wurden.

Diese Konten sind nicht mit einer ArcGIS Online Organisation verknüpft und bieten nur einen eingeschränkten Funktionsumfang. Alternativ werden auch folgende Begriffe dafür verwendet: Public Account, Allgemeines Esri Konto, Global Account, persönlicher Account.

Dieses Konto erfüllt weitere Funktionen:

- Identifikation/Authentifizierung des Anwenders
- Interaktion mit Esri, beispielsweise Zugriff auf bestimmte E-Learning Kurse
- Transaktionen über den Esri Store

Nach dem Erwerb einer ArcGIS Online Subskription - User Type: Creator, Professional oder Professional Plus - besteht die Möglichkeit, das öffentliche Konto in ein geschäftlich genutztes ArcGIS Online Konto umzuwandeln. Bereits erstellte Inhalte bleiben dabei erhalten. Auf das geschäftlich genutzte Konto haben nur eingeladene Mitglieder Zugriff. Alternativer Begriff: Organizational Account.