

Einrichtung von ArcGIS for Personal Use & Student Use

Schritt-für-Schritt-Anleitung



**THE
SCIENCE
OF
WHERE**

Inhalt

1 Allgemeine
Informationen

Seite 3

2 Inbetriebnahme
der ArcGIS for
Personal Use /
Student Use Lizenz

Seite 4

3 FAQ

Seite 7

1

Allgemeine Informationen

Ein **öffentliches ArcGIS-Konto** ist ein kostenloses Konto für die persönliche und nicht-kommerzielle Nutzung. Mit einem öffentlichen Konto können Sie

- Karten, Szenen, Layer, Apps und andere raumbezogene Inhalte erstellen, speichern und verwalten.
- Inhalte mit anderen Personen teilen.
- auf Inhalte zugreifen, die von Esri und GIS-Benutzer:innen auf der ganzen Welt freigegeben wurden (siehe *ArcGIS Living Atlas of the World*).

Diese öffentlichen Konten sind nicht mit einer ArcGIS Online Organisation verknüpft und bieten nur einen eingeschränkten Funktionsumfang. Alternativ werden auch folgende Begriffe dafür verwendet: Public Account, Allgemeines Esri Konto, Global Account, Persönlicher Account.

Ein öffentliches Konto erfüllt folgende weitere Funktionen:

- Identifikation und Authentifizierung des/der Anwendenden
- Zugang zum *My Esri Portal*
- Interaktionen mit Esri (z. B. Zugriff auf ausgewählte E-Learning Kurse)
- Transaktionen über den *Esri Store*

Im *My Esri Portal* haben Sie eine Übersicht über Ihre erworbenen ArcGIS Produkte und Zugriff auf verfügbare Hilfe-Ressourcen. Darüber hinaus können Sie hier Supportanfragen stellen sowie Angebote aus dem E-Learning nutzen. Außerdem finden Sie im My Esri Portal die Möglichkeit zum Download und zur Installation von ArcGIS Pro samt der Erweiterungen und Apps.

Nach Erwerb einer Personal Use/Student Use Lizenz besteht der nächste Schritt in der Umwandlung des öffentlichen Kontos in eine **GIS Professional Subskription**. Dieses neue „Organisationskonto“ ist dann, im Gegensatz zum öffentlichen Konto, mit einer ArcGIS Online Subskription verbunden. Bereits zuvor mit dem öffentlichen Konto erstellte Inhalte bleiben dabei erhalten. Die ArcGIS Online Subskription ermöglicht Ihnen neben anderen Funktionen auch die Lizenzierung von ArcGIS Pro.

[zum Inhaltsverzeichnis](#)



2

Inbetriebnahme der ArcGIS for Personal Use / Student Use Lizenz

Nach erfolgreich abgewickeltem Kauf erhalten Sie neben einer Bestellbestätigung und einer Rechnung eine Bestätigung der Auftragsabwicklung. Diese enthält einen Link, der zur Inbetriebnahme der Subskription erforderlich ist.

Der Link führt Sie direkt in das My Esri Portal. Dieser Schritt ist erforderlich, damit die Verknüpfung mit Ihrem Account stattfindet und Sie die Hilferessourcen, den Support und das E-Learning nutzen können.

- Klicken Sie auf den **Link**, den Sie per E-Mail erhalten haben.

Liegt Ihnen der Link nicht vor, wenden Sie sich bitte an unseren Customer Service (orders@esri.de). Sollte der Link nicht funktionieren, kopieren Sie ihn bitte in ein Inkognitofenster und schließen alle offenen ArcGIS Anwendungen.

- Anschließend werden Sie zu dem Bereich **Store Einkäufe** geleitet. Hier finden Sie eine Übersicht über Ihre bisher getätigten Käufe. Vorne links können Sie jeweils über das „+“-Symbol eine **Schritt-für-Schritt Anleitung aufklappen**.

The screenshot shows the 'Store-Einkäufe' (Store Purchases) section of the My Esri portal. At the top, there are navigation links for 'Übersicht', 'Verbindung herstellen', 'Lizenzierung', 'Store-Zahlungen', and 'Store-Einkäufe'. Below this is a search bar and a table of purchases. The table has columns: 'Bestelldatum', 'Globale Esri Kundennummer', 'Name', 'Referenz-ID', 'Besteller', and 'Zahlungsmethode'. A '+' icon is visible in the first column of the table, which is highlighted with a red box. Below the table, there are pagination controls showing '15 Elemente pro Seite' and '1 - 1 von 1 Elemente'.

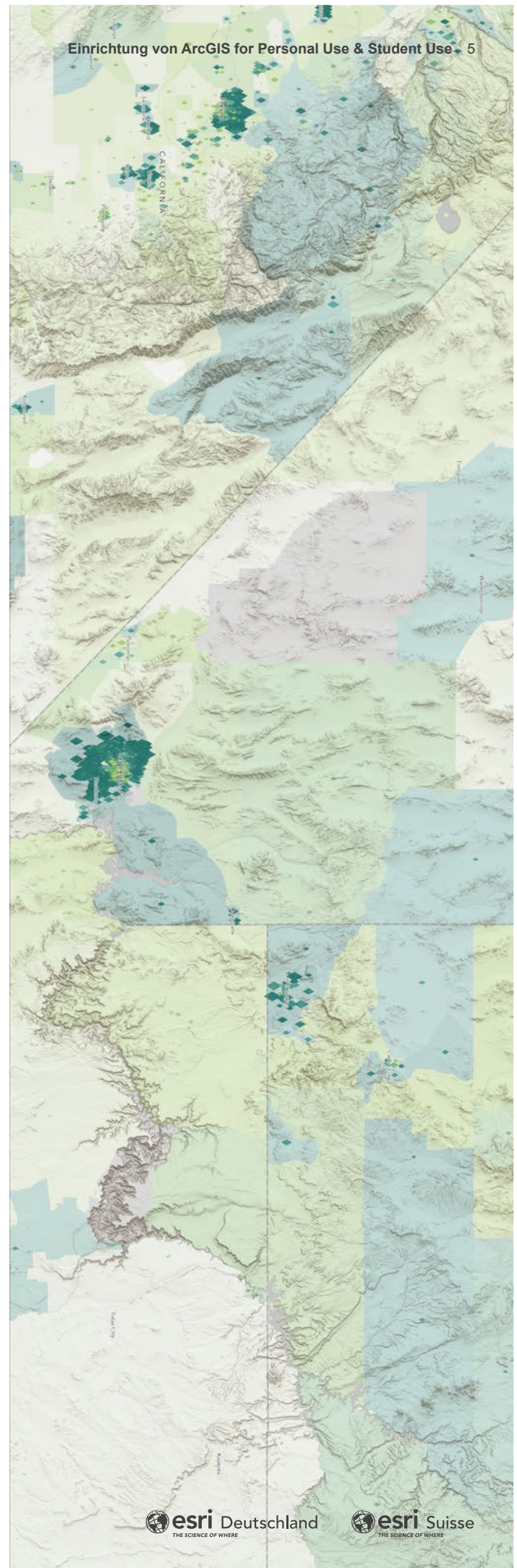
The screenshot shows the 'Subskription für ArcGIS Desktop for Personal Use (befristete Lizenz)' page. The page displays the subscription details, including the start and end dates (02/21/2023 - 02/20/2024). Below the details, there is a list of steps to activate the subscription: 1. Aktivieren der GIS Professional-Subskription, 2. Installieren von ArcGIS Pro, Erweiterungen und Apps, and 3. Installieren von ArcGIS Desktop (ArcMap). There is also a link for 'Support, Schulungen und Ressourcen'.

2

Inbetriebnahme der ArcGIS for Personal Use / Student Use Lizenz

Schritt 1: Aktivieren der GIS Professional Subskription

- Klappen Sie den ersten Schritt **Aktivieren der GIS Professional Subskription** auf.
- **Wählen Sie dort ArcGIS.com aus.** Auf diese Weise werden Sie als Kund:in erkannt. Erst dann wird Ihnen die Wahl zwischen der Erstellung eines neuen Kontos oder der Wandlung in ein Organisationskonto angeboten. Dieses benötigen Sie, um z. B. ArcGIS Pro nutzen zu können.
- Wählen Sie hier die Option **Konvertieren Sie ein öffentliches Konto** aus. Alle zuvor erstellten Inhalte Ihres öffentlichen Kontos werden übernommen und bleiben so erhalten.
- Auf der nächsten Seite richten Sie Ihre Organisation mit Ihrem Organisationsnamen und dem Kurznamen der Organisation ein. Wählen Sie eine Region aus und aktivieren Sie den Button **Anonyme Nutzungsdaten senden**. Klicken Sie bitte nach Ausfüllen des Formulars auf Weiter.
- Im nächsten Schritt geben Sie Ihre Kontodetails ein und wählen den **Benutzertyp (User Type) GIS Professional** aus.



2

Inbetriebnahme der ArcGIS for Personal Use / Student Use Lizenz

Schritt 2: ArcGIS Pro, Erweiterungen und Apps einrichten

Prüfen Sie zunächst, ob die erforderliche Software-Anwendung *Microsoft .Net* vor der Installation von ArcGIS Pro installiert ist.



Systemanforderungen für ArcGIS Pro 3.1

Mit der Auswahl des GIS Professional beim Einrichten Ihrer Subskription wird Ihnen automatisch das **Nutzungsrecht für ArcGIS Pro** zugewiesen.

- Laden Sie ArcGIS Pro herunter. Sie können ArcGIS Pro wahlweise über My Esri oder ArcGIS Online herunterladen.



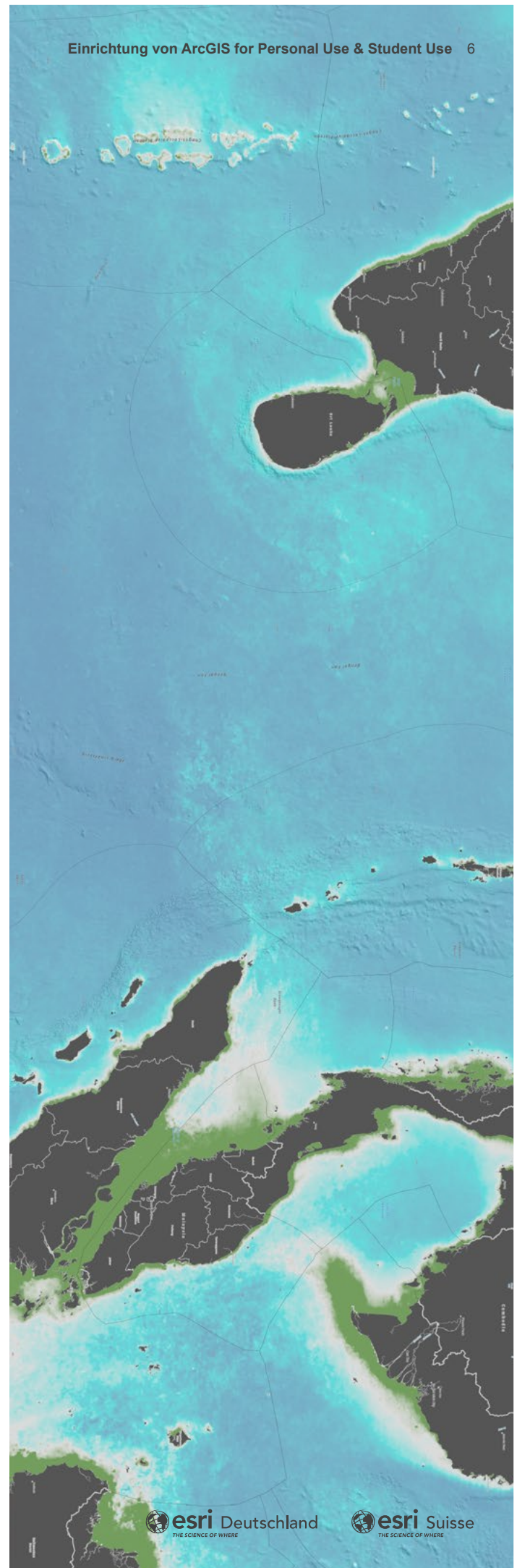
Dokumentation zum Herunterladen von ArcGIS Pro

- Installieren Sie ArcGIS Pro.
- Die Installation von ArcGIS Pro Erweiterungen und Apps muss nicht mehr aktiv erfolgen, da diese Anwendungen bereits mit ArcGIS Pro zusammen installiert wurden. Sie müssen sich lediglich noch das Nutzungsrecht in ArcGIS Online zuweisen. ⇒

Schritt 3: Lizenzen für ArcGIS Pro-Erweiterungen und ArcGIS Online-Apps zuweisen (optional)

- Melden Sie sich in Ihrer ArcGIS Online Subskription an.
- Klicken Sie auf **Lizenzen** ⇒ **Add-on-Lizenzen** ⇒ **Verwalten**.
- Aktivieren Sie ArcGIS Pro-Erweiterungen und ArcGIS Online-Apps.
- Klicken Sie im Dropdown-Menü oben auf der Seite auf **Organisation** ⇒ **Mitglieder** ⇒ **Add-on-Lizenzen verwalten**.
- Wählen Sie **Alle zu aktivierenden Erweiterungen oder Apps** aus und klicken Sie anschließend auf **Speichern**.

[zum Inhaltsverzeichnis](#)



3

FAQ

Wo kann ich im Esri-Store Credits nachkaufen?

Wenn Sie Credits nachkaufen möchten, finden Sie diese im Esri Store unter **ArcGIS Online** im Bereich **Für Privatkunden**. Alternativ gehen Sie unter **ArcGIS for Personal Use** auf die häufig gestellten Fragen. Wenn Sie die Antwort auf die Frage „Was sind Credits?“ aufklappen, finden Sie dort den Link **Zusätzliche Credits erwerben**.

Bei der Aktivierung der Subskription wird mir nicht die Möglichkeit angeboten, das öffentliche Konto zu konvertieren. Was kann ich tun?

Wenn es zu diesem Systemfehler kommt, gehen Sie wie folgt vor:

- Melden Sie sich bei allen GIS-Anwendungen ab und schließen Sie alle Browserfenster.
- Öffnen Sie in Ihrem Browser ein Inkognitofenster.
- Kopieren Sie den Link, den Sie mit der Auslieferungsbestätigung erhalten haben und fügen Sie ihn in die URL-Zeile im Inkognitofenster ein.
- Bestätigen Sie mit der Enter Taste.

Wo kann ich meine Personal Use/Student Use Lizenz verlängern?

Die Laufzeit einer Subskription beträgt ein Jahr und kann manuell oder auch automatisiert verlängert werden. Die Option kann bereits beim Kaufvorgang ausgewählt werden. Spätere Änderungen können Sie über My Esri unter **Transaktionen** ⇒ **Store Einkäufe verwalten** vornehmen.

Was muss ich bei einer Verlängerung meiner Subskription beachten?

Bei Verlängerung der Laufzeit einer Subskription erkennt das System eine aktuell bestehende Subskription einschließlich der ArcGIS Online SubID. Diese wird dann mit der neuen Erstellung verlängert.

Ist die Lizenz bereits abgelaufen, wird mit der Bestellung eine neue ArcGIS Online Subskription mit Laufzeitbeginn generiert. Der Laufzeitbeginn entspricht dabei dem Bestelldatum. Ein Zugriff auf zuvor erstellte Daten, die verknüpft mit der abgelaufenen ArcGIS Online Subskription in der Cloud gespeichert wurden, ist in diesem Fall nicht mehr möglich. Auf Daten, die im Vorhinein lokal gespeichert wurden, kann allerdings weiterhin zugegriffen werden.



Beheben von Anmeldeproblemen



Häufig gestellte Fragen



Grundlegende Terminologie in Bezug auf die Lizenzierung von ArcGIS Pro

THE SCIENCE OF WHERE

Kontakt

info@esri.de | esri.de info@esri.ch | esri.ch

