

**Esri**  
Konferenz

11.-14. Oktober 2021

Where the future  
begins

# SPONSORING

Optionen für unsere Partner

Die virtuelle DACH-Konferenz  
für GIS & Location Intelligence

**Esri**  
Konferenz

Where the future begins

## Esri Konferenz goes digital

Das Format ist neu, die Leidenschaft für GIS ist dieselbe. Virtuelle Konferenzen sind nicht (mehr) neu – aber dieses Format ist anders! Eine interaktive Fernsehshow: Interviews und Gesprächsrunden mit Kunden und Experten, Live-Schalten, Keynotes, Games und Interaktion, Workshops und Trainings. Qualitative Inhalte relevant kommuniziert.

**„WE HELP OUR USERS TO  
CREATE A SUSTAINABLE  
FUTURE WITH GIS.“**

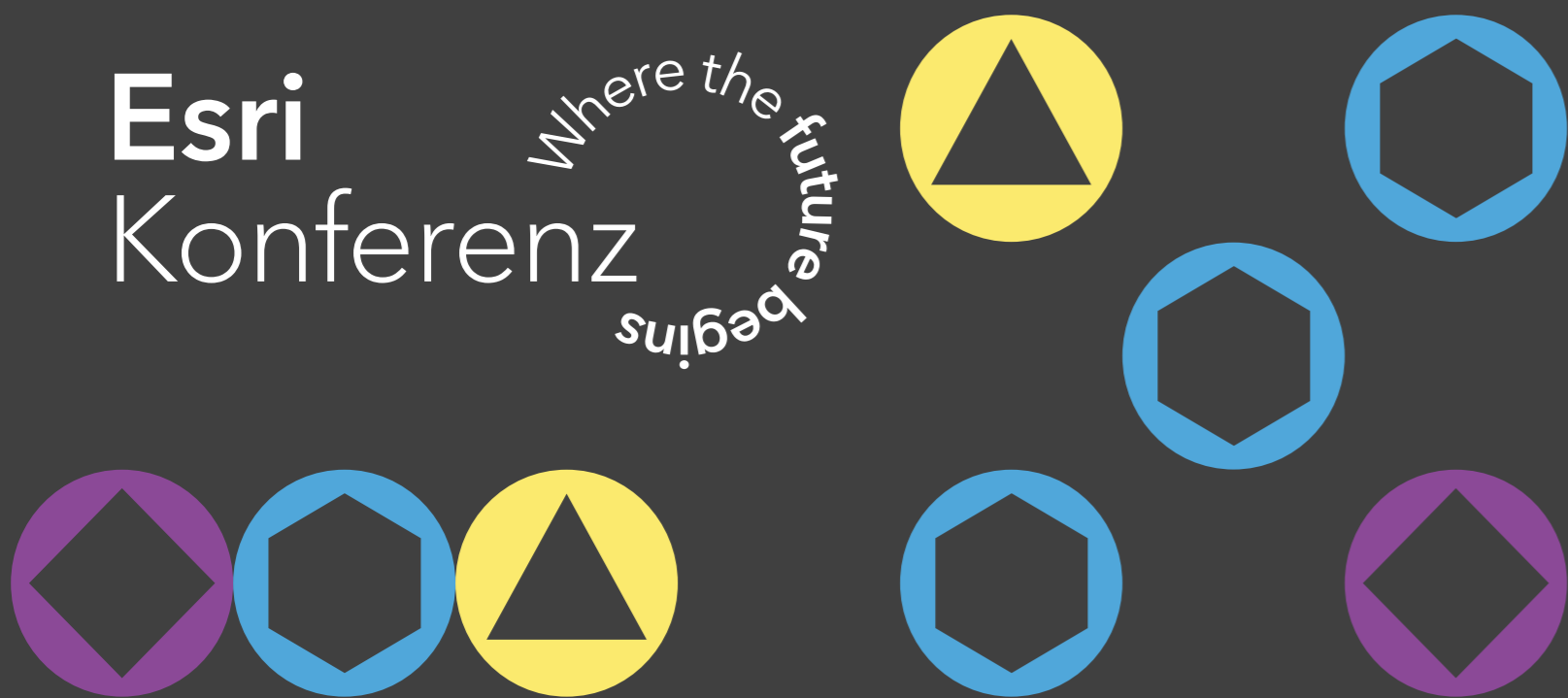
Jack Dangermond (CEO, Esri Inc.)

### 100% digital und innovativ

Als globaler Marktführer arbeiten wir mit unseren Kunden an der Umsetzung innovativer Ideen und zukunftsfähiger Lösungen. Esri Partner auf der ganzen Welt teilen unsere Vision. Sie treiben die Entwicklung von Lösungen auf der Basis von ArcGIS, um Antworten auf die bedeutenden Fragen unserer Zeit zu geben.

Esri  
Konferenz

Where the future begins



## BASIC 3.000€

Partner Sponsoring

- Logo-Präsenz auf dem Event, 3x pro Tag (3 Min./Tag)
- Positionierung des Firmenlogos auf der Konferenzwebseite
- Präsentation Ihres Image-Videos nach Pausenbeginn
- Twitter Post über den Esri Deutschland Twitter Account
- Individuell ausgearbeiteter Social-Media-Content zur Esri 2021 Konferenz
- Redaktioneller Beitrag zu Ihrer Lösung im ArcGIS Blog

UPGRADE

## PREMIUM\* 7.000€

Partner Sponsoring

- Prominente Positionierung Ihres Unternehmens als Esri Business Partner im festgelegten Technologie Panel
- Live Interview innerhalb der Eröffnungs- und Closing-Session am dritten oder vierten Konferenztag
- Exklusiver und kombinierter Kunden- und Partnervortrag innerhalb des festgelegten Technologie Panels (20 Minuten)
- Präsentation Ihres Image-Videos (max. 2,5 Min. Länge) während der Sendezeit, 1x pro Veranstaltungstag
- Bereitstellung der Teilnehmerinformationen zu Ihrem Vortragsslot
- Eventbegleitende Social-Media-Kommunikation
- Redaktioneller Beitrag im WhereNext Magazin
- Exklusive Betreuung vor und während der Konferenz durch das Esri Partner und Marketing Team (Vortragsvorbereitung, Storyboard und Proben)

OPTIONAL

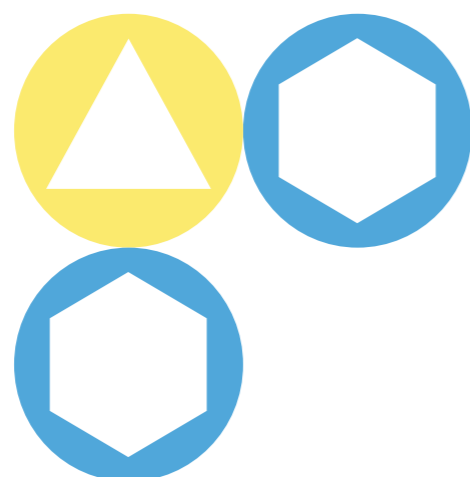
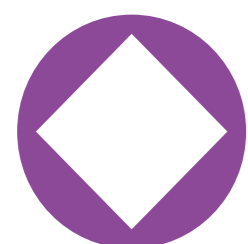
## ERWEITERUNG 1.000€

Präsentation Ihres Image-Videos (max. 2,5 Min. Länge) während der Sendezeit, 1x pro Veranstaltungstag

# Esri Konferenz

PREMIUM

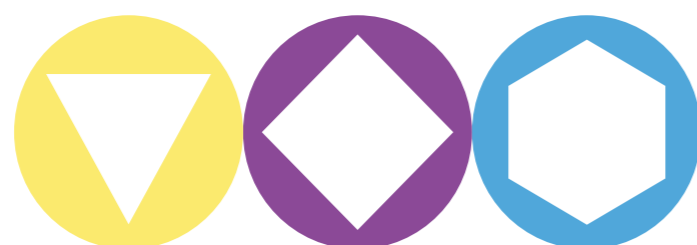
Where the future begins



## WHAT YOU NEED

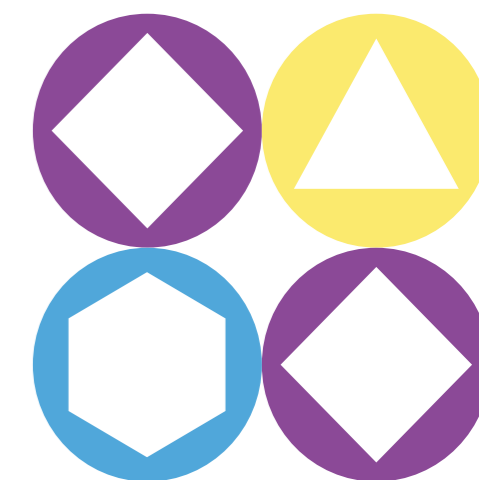
Sie haben einen interessanten und aktuellen Use Case mit einem Ihrer Kunden auf der Basis moderner ArcGIS Technologie implementiert? Dann haben Sie die Möglichkeit, sich für einen der stark begrenzten und exklusiven Präsentationslots auf der Esri Konferenz 2021 zu bewerben. Eine Esri Specialty Designation ist bei der Bewerbung von Vorteil.

Basis für das Premium-Sponsoring-Paket ist der Erwerb des Basic-Pakets.



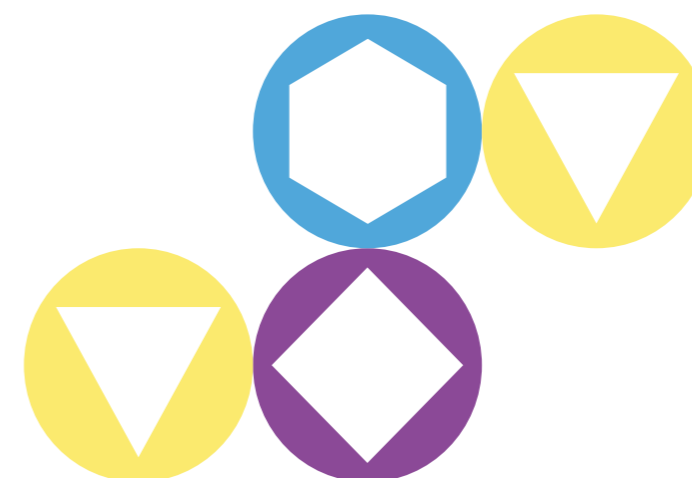
## WHAT YOU GET

- Prominente Positionierung Ihres Unternehmens als Esri Business Partner im festgelegten Technologie Panel
- Live Interview-Präsenz innerhalb der Eröffnungs- und Closing-Session am dritten oder vierten Konferenztag
- Exklusiver und kombinierter Kunden- und Partnervortrag innerhalb des festgelegten Technologie Panels (20 Minuten)
- Bereitstellung der Teilnehmerinformationen zu Ihrem Vortragslot
- Eventbegleitende Social Media Kommunikation durch Esri Deutschland
- Redaktioneller Beitrag im WhereNext Magazin
- Exklusive Betreuung vor und während der Konferenz durch das Esri Partner und Marketing Team



### Apply now!

Um sich für ein EsriKon Premium Partner Sponsorship zu bewerben folgen Sie bitte dem Link zur Survey.



Sendezeit total: 20 Minuten

## Opening EsriKon und Premium Partner

Live aus dem EsriKon Studio

Mögliche  
Beteiligung der  
Esri Partner

### Analytics

Sensor Data (IoT), Analytics & Real Time, Spatial Analysis, Data Science & GeoAI

### Field Operation

Mobile Anwendungen und Apps (Data Collection, Monitoring, Location Tracking)

### ArcGIS in the Cloud

SaaS & Enterprise, Spatial Infrastructure, Cloud GIS, ArcGIS Platform

### Digital Twin for Smart City

Urban Data Platform, Community Engagement, City Planning and Modelling

### ArcGIS Desktop

Kartografie, What's New in ArcGIS Pro, Model Builder, Diagramme und Berichte, Arcade

### Imagery

AI, Sensorik, Big Data, Deep Learning, UAV

### Digital Twin for Smart Infrastructure

Digitales Planen und Bauen (GeoBIM), Betrieb von Infrastrukturen (Indoor and Outdoor)

### EsriKon Premium Partner

(Fokus auf Kundenprojekt und Partner-Services zum Panel Thema)  
Sendezeit: 20 Minuten

### EsriKon Premium Partner

(Fokus auf Kundenprojekt und Partner-Services zum Panel Thema)  
Sendezeit: 20 Minuten

### EsriKon Premium Partner

(Fokus auf Kundenprojekt und Partner-Services zum Panel Thema)  
Sendezeit: 20 Minuten

### EsriKon Premium Partner

(Fokus auf Kundenprojekt und Partner-Services zum Panel Thema)  
Sendezeit: 20 Minuten

### EsriKon Premium Partner

(Fokus auf Kundenprojekt und Partner-Services zum Panel Thema)  
Sendezeit: 20 Minuten

### EsriKon Premium Partner

(Fokus auf Kundenprojekt und Partner-Services zum Panel Thema)  
Sendezeit: 20 Minuten

### EsriKon Premium Partner

(Fokus auf Kundenprojekt und Partner-Services zum Panel Thema)  
Sendezeit: 20 Minuten

### ArcGIS Software

(Software Sessions zum Panel Thema)

## Closing Session EsriKon und Premium Partner

Live aus dem EsriKon Studio

Sendezeit total: 30 Minuten

Esri  
Konferenz

Where the future begins

# Sustainability

Mensch & Erde

# Living

Mensch & Lebenswelten

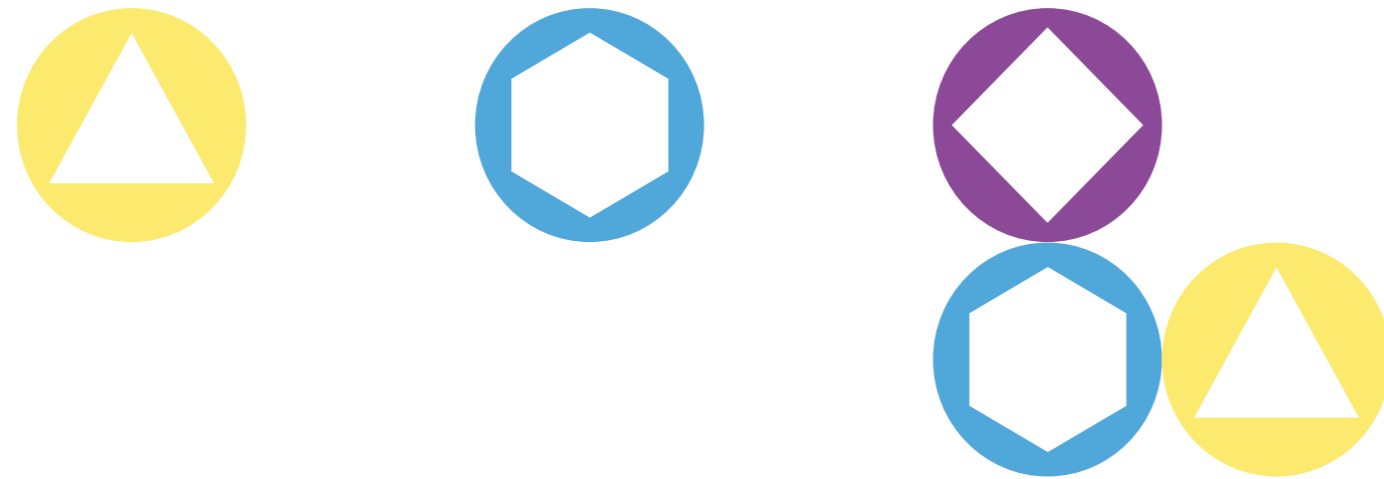
# Working

Mensch & Arbeitswelt



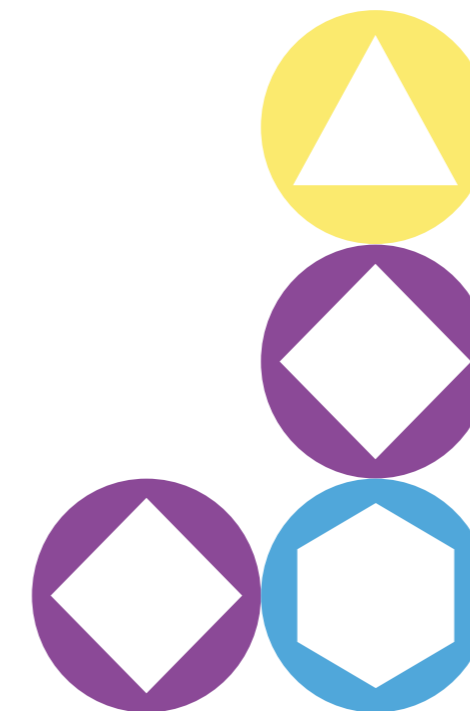
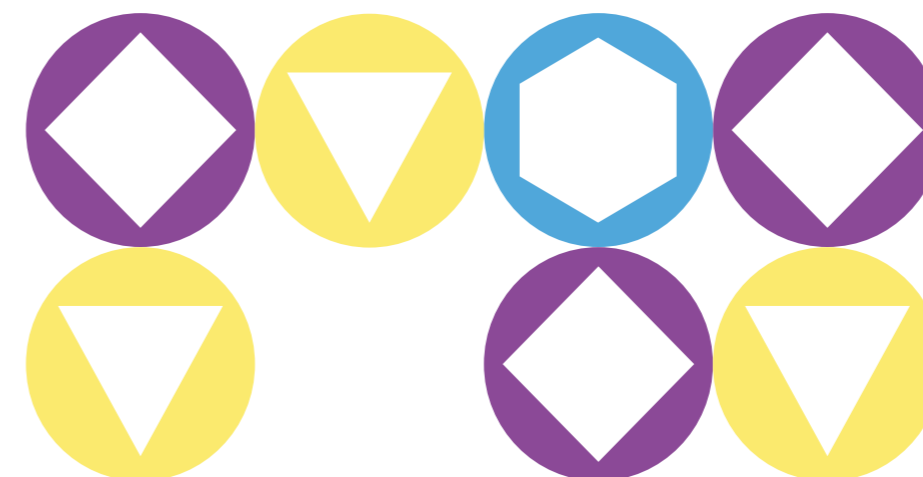
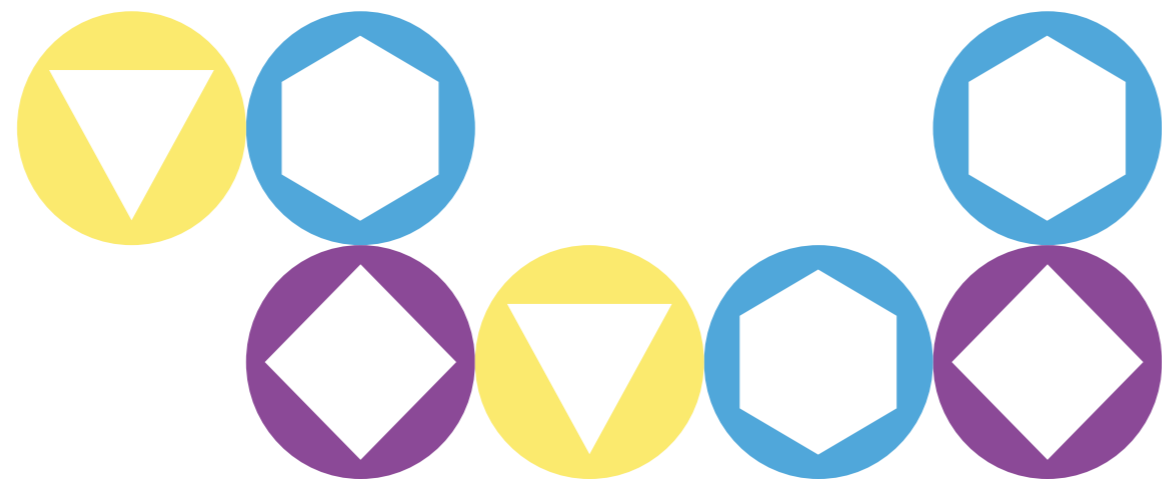
**Esri**  
Konferenz

Where the future begins



**SPRECHEN SIE UNS AN,  
WENN SIE FRAGEN HABEN  
ODER IDEEN FÜR EIN  
INDIVIDUELLES SPONSORING  
ABSTIMMEN MÖCHTEN.**

Die Angebote sind nur in begrenztem Umfang verfügbar.



Anmeldefrist  
**Mittwoch  
16. Juli 2021**

Veranstaltungsort  
**Goerzwerk  
Berlin**



Kontakt  
**Angelina  
Sperrer**  
sponsor@esri.de

